

Dissection de l'Arénicole

**Aline Muyle
2012**

Parapodes locomoteurs avec soies sur Notopode (+ orifice néphridiens au dessus du Neuropode pour métamères 4, 5 et 6)

6 métamères thoraciques

Parapodes avec branchies sur Notopode (+ orifice néphridiens au dessus du Neuropode pour métamères 7, 8 et 9)

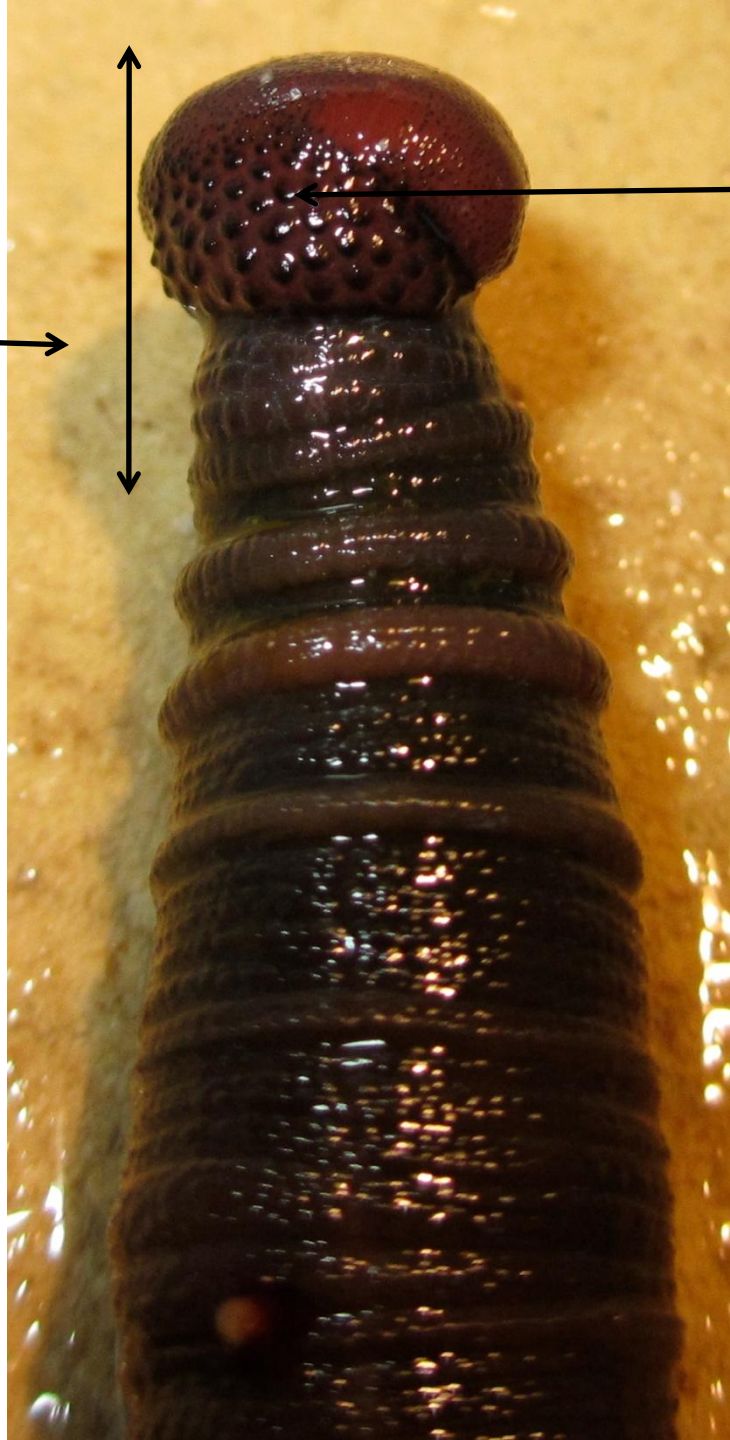
13 métamères abdominaux (1 métamère = 5 anneaux)

Métamérie hétéronome

métamères caudaux (1 métamère = 1 anneau)

Pygidium porte anus





**Trompe (proboscis)
avec papilles**

Péristomium

**Face ventrale
(prostomium non visible)**

Oesophage

Dissépiment 1

Dissépiment 2

Dissépiment 3

Vaisseau dorsal

Glandes oesophagiennes

Estomac

oreillette

ventricule

Vaisseau latéral

6 paires de
Métanéphridies

Vaisseau dorsal

Vaisseau ventral

Intestin couvert de
cellules chloragènes

Sinus stomachaux (absorption)

Chaine nerveuse
ventrale sans ganglions

Dissépiments

Système circulatoire clos,
deux coeurs latéraux entre
estomac et intestin

