

# Dissection de la Moule

**Aline Muyle**  
**2012**



**Muscle rétracteur du pied et du byssus**



**Muscle adducteur antérieur**

**Arrière**

**Dos**

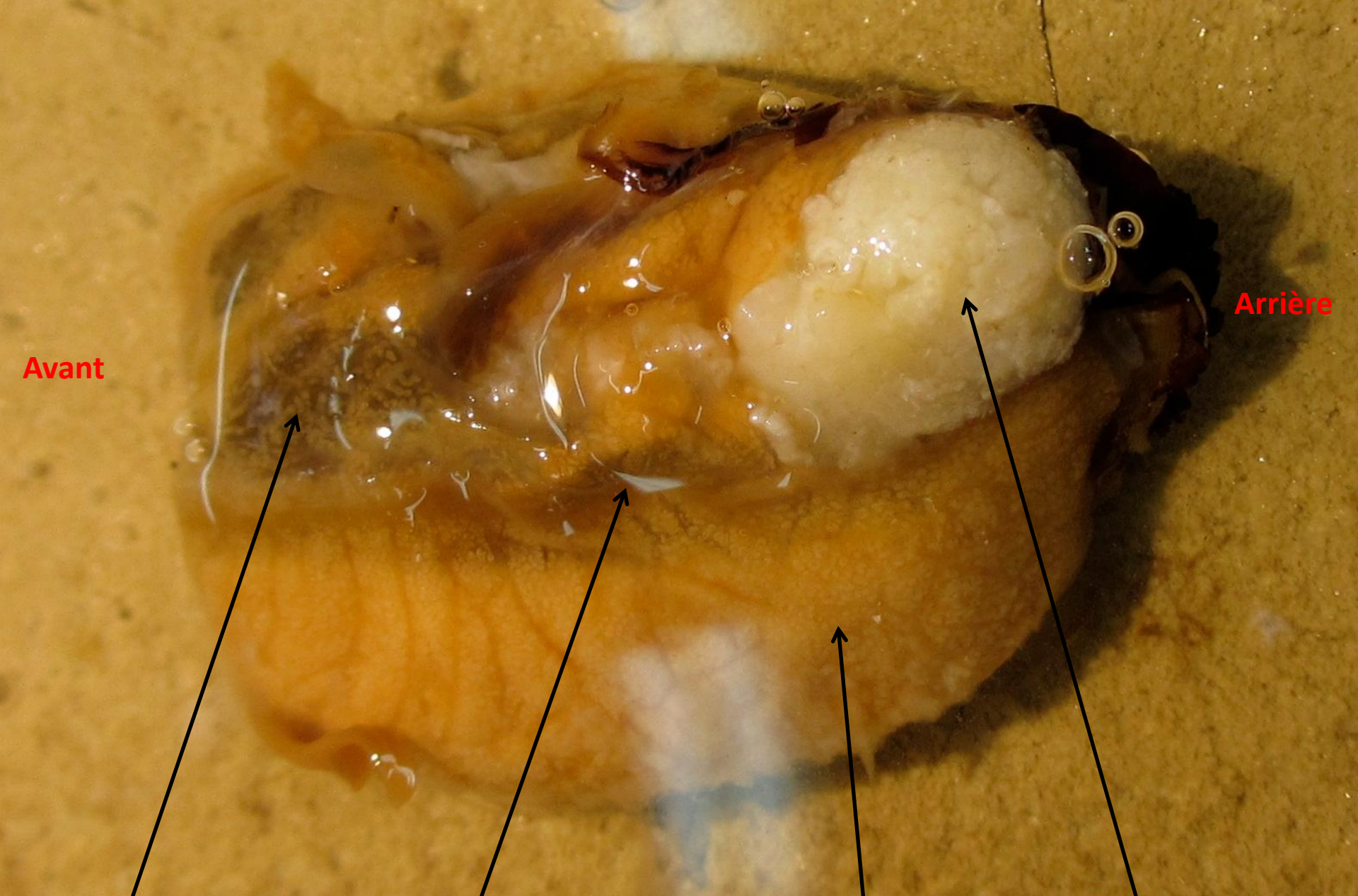
**Avant**

**Muscle adducteur postérieur**

**Empreinte palléale**



**Ventre**



Avant

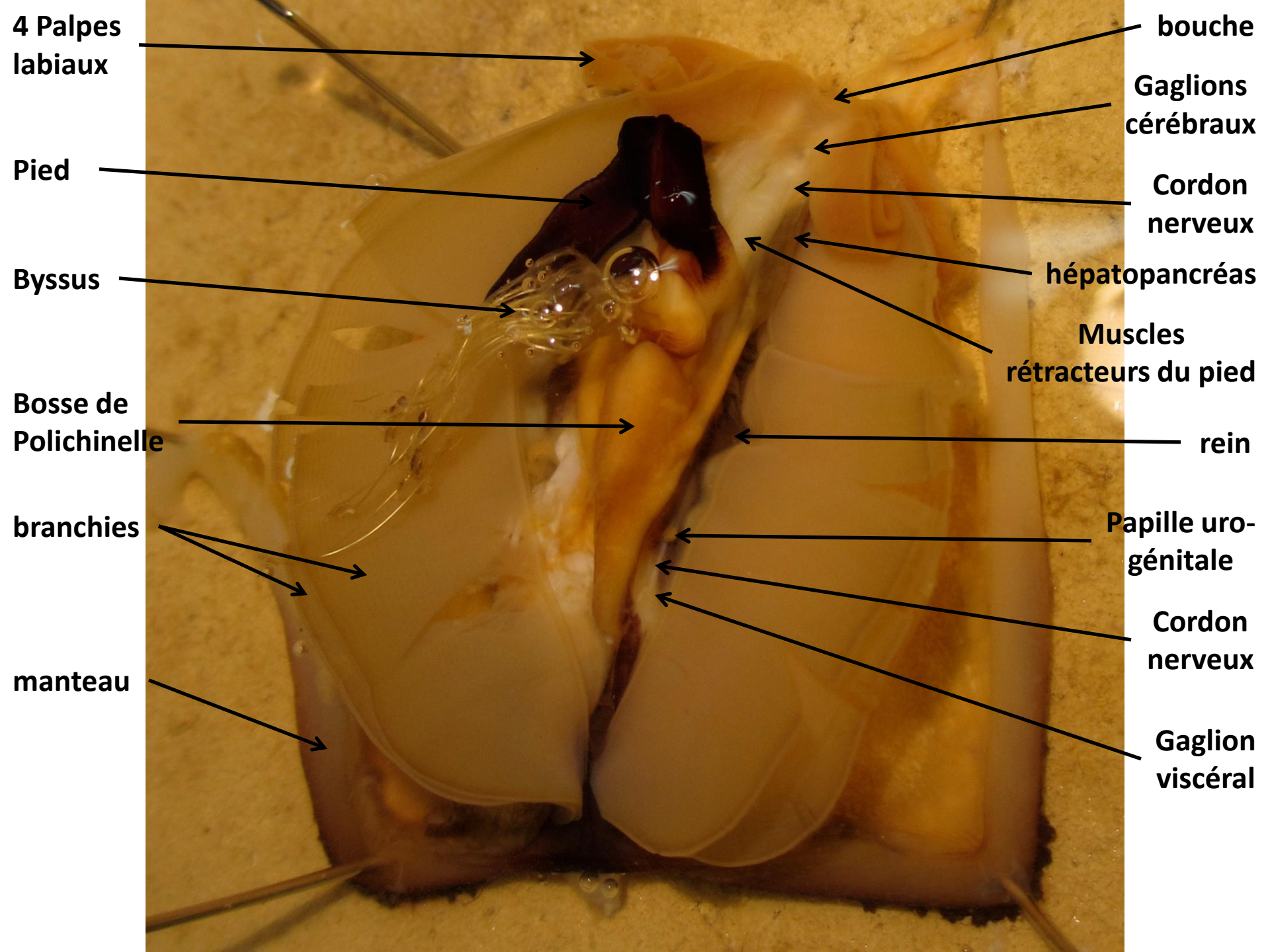
Arrière

hépatopancréas

Coeur

Manteau

Muscle adducteur  
postérieur



4 Palpes labiaux

Pied

Byssus

Bosse de Polichinelle

branchies

manteau

bouche

Gagrions cérébraux

Cordon nerveux

hépatopancréas

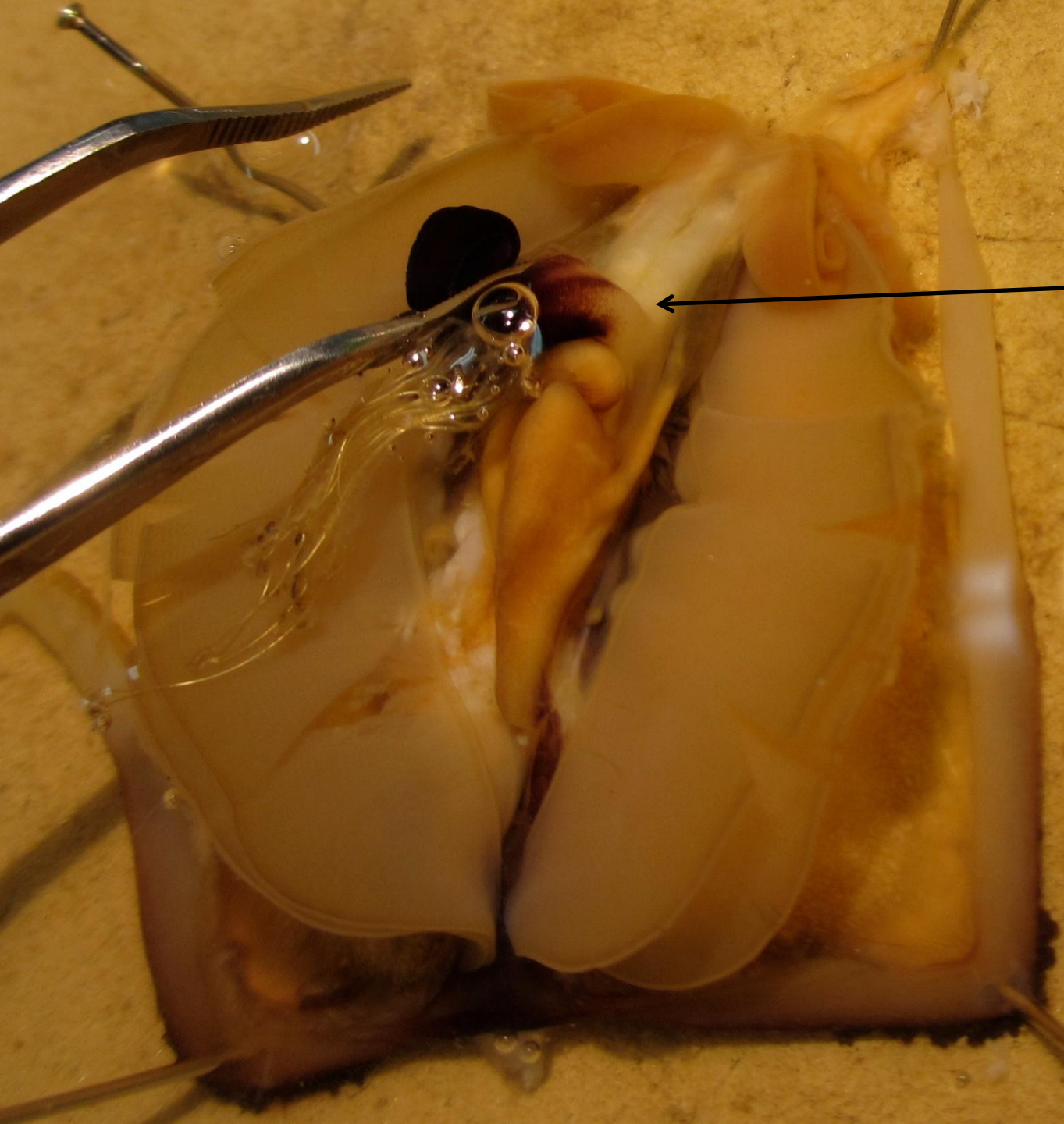
Muscles rétracteurs du pied

rein

Papille urogénitale

Cordon nerveux

Gagrion viscéral



**Ganglions pédieux  
sous les muscles  
rétracteurs du pied  
non visibles ici**

**Ganglions pédieux  
+ cérébraux + paléaux  
= triangle  
caractéristique des  
Mollusques**