

Anatomie de l'œil : un organe sensoriel

Objectifs :

- (*notionnel*) : connaître l'organisation de l'œil
- (*méthodologique*) : utiliser un logiciel – compléter un schéma – communiquer à l'aide d'un tableau
- (*d'attitude*) : travailler en autonomie – respecter le matériel

Partie A : Quelques expériences d'approche

Observation 1 : **Réalisez** l'expérience suivante

Débouchez un stylo, gardez le bouchon dans une main et le stylo dans l'autre. Fermez un œil, gardez-le fermé puis rebouchez votre stylo.

Observation 2 : **Lisez** le texte suivant

Sleon une édtue de l'Uvinertisé de Cmabrigde, l'odrre des ltteersdnas un mot n'a pas d'ipmrotncae, la suele coshe ipmrotnate est que la pmeirère et la drenère lteetrs sinoet à la bnnoe pclae. Le rsete peut êrte dnas un dsérorde ttoal et vuos puoevz tujoruos lrie snas porblmèe. C'est prace que le creaveu hmauin ne lit pas chuaqe ltetre elle-mmêe, mias le mot cmome un tuot.

Observation 3 : **Nommez** à quelle famille de couleur appartient la teinte représentée à gauche au tableau. A droite ?

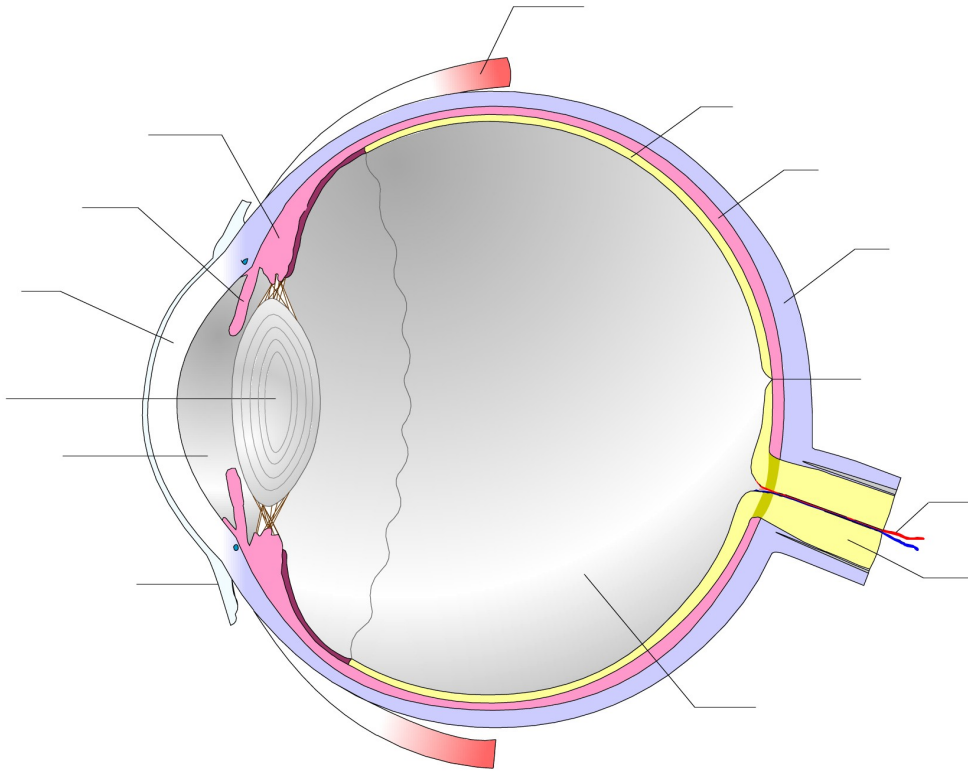


Partie B : Organisation de l'oeil

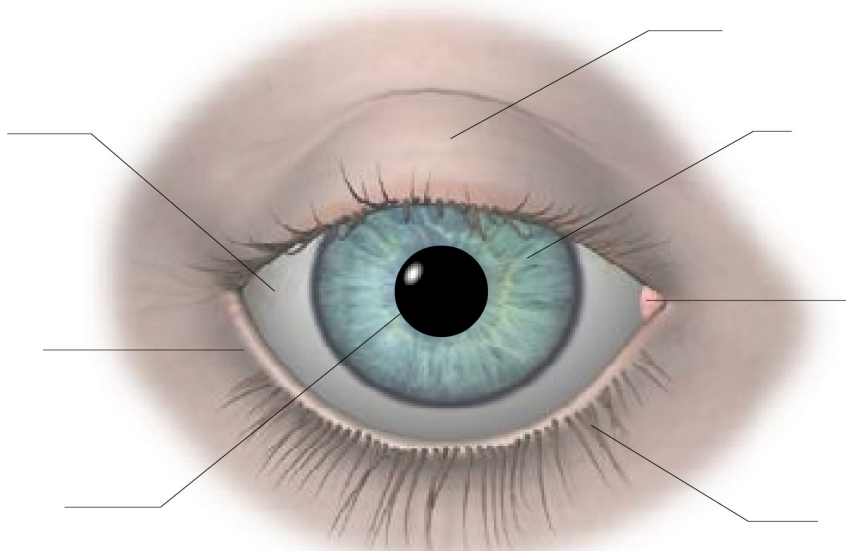
A l'aide du logiciel Oeil, **complétez** les schémas page suivante (Logiciel – Anatomie de l'oeil) et **remplissez** le tableau ci-dessous (Logiciel – Pupille, cristallin).

Élément de l'oeil	Equivalent caméra	Rôle
	Lentille	Faire converger la lumière
	Diaphragme	Contrôler la quantité de rayons lumineux entrant
		Accommodation
	Pellicule	Ecran pour visualiser l'image

Tableau d'équivalence de fonction entre une caméra et un oeil



.....



.....